



ATO ADMINISTRATIVO 01/2011

Oficial

Dispõe sobre o Calendário Escolar para o ano letivo de 2011 da Rede Municipal de Ensino de Pirassununga.

ORLANDO BASTOS BOMFIM, Secretário Municipal de Educação de Pirassununga, Estado de São Paulo nos termos do inciso II, Art. 61, da Lei Orgânica do Município, e do inciso III, Art. 11 da Lei Complementar nº 09/1993,

DETERMINA:

Art. 1º. O Calendário Escolar da Rede Municipal de Ensino para o ano letivo de 2011 fica organizado em conformidade com as datas e atividades descritas abaixo:

Janeiro 2011						
Dom	Seg	Ter	Qua	Qui	Sex	Sab
						1
2	3	4	5	6	7	8
9	10	11	12	13	14	15
16	17	18	19	20	21	22
23	24	25	26	27	28	29
30	31					

Fevereiro 2011						
Dom	Seg	Ter	Qua	Qui	Sex	Sab
		1	2	3	4	5
6	7	8	9	10	11	12
13	14	15	16	17	18	19
20	21	22	23	24	25	26
27	28					

25 – Prazo limite para definição das turmas
28 – Travamento do SIGEM

1 a 31 - Férias Escolares

19 – Retorno de Gestores e Funcionários

19 a 25 – Recesso Escolar professores

24 – Atribuição de Aulas na Unidade – PEB II e Professores de Educação Física.

25 – Atribuição de Aulas Remanescentes no SME – PEB II e PEF

26 a 31 – Planejamento Educacional 2011

01 - Início das Aulas.

01 a 18 – Período de Avaliação Diagnóstica - Confecção dos Portfólios e Prontuários Eletrônicos;

07 a 11 – Reuniões de Pais e Mestres - Manual da Família – Horário, calendário, regras, etc.

Total: 20 Dias letivos

Eventos que nortearão alguns conteúdos programáticos durante o ano:

XV Mostra de Arte Infantil de Pirassununga

II Olimpíada Municipal de Matemática

I Feira de Ciência e Tecnologia

9ª Olimpíada Municipal Estudantil “Luiara dos Santos Duarte”

Aplicação da SARESP e Prova Brasil - IDEB



Março 2011						
Dom	Seg	Ter	Qua	Qui	Sex	Sab
		1	2	3	4	5
6	7	8	9	10	11	12
13	14	15	16	17	18	19
20	21	22	23	24	25	26
27	28	29	30	31		

07 – Atividades Suspensas
08 – Terça-Feira de Carnaval
10 – Resultado das semanas diagnósticas
Total: 20 Dias letivos

Abril 2011						
Dom	Seg	Ter	Qua	Qui	Sex	Sab
					1	2
3	4	5	6	7	8	9
10	11	12	13	14	15	16
17	18	19	20	21	22	23
24	25	26	27	28	29	30

21 - Tiradentes - Atividades Suspensas
22 - Sexta Santa – Atividades suspensas.
29 – Conselho de Classe – 1º bimestre
Total: 18 Dias letivos

Maio 2011						
Dom	Seg	Ter	Qua	Qui	Sex	Sab
	1	2	3	4	5	6
8	9	10	11	12	13	14
15	16	17	18	19	20	21
22	23	24	25	26	27	28
29	30	31				

1 - Dia do Trabalho
02 a 06 – Reunião de Pais – 1º Bim.
19 a 25 – Semana da Música Instrumental
Total: 22 Dias letivos

Junho 2011						
Dom	Seg	Ter	Qua	Qui	Sex	Sab
			1	2	3	4
5	6	7	8	9	10	11
12	13	14	15	16	17	18
19	20	21	22	23	24	25
26	27	28	29	30		

23 - Corpus Cristi - Atividades Suspensas
24 - Aulas Suspensas.
Total: 20 Dias letivos

Julho 2011						
Dom	Seg	Ter	Qua	Qui	Sex	Sab
					1	2
3	4	5	6	7	8	9
10	11	12	13	14	15	16

4 a 8 – VI Fórum de Educação e Saúde – Fespira e Semana Nenete.
9 - Dia do Soldado Constitucionalista
11 a 14 – 1ª Fase da 2ª Olimpíada de Matemática
14 – Encerramento das Aulas do 1º Semestre

15 – Conselho de Classe – 2º bimestre

Fechamento do semestre –
Atualização de documentos,
lançamento de notas.

18 a 31 – Recesso Escolar.

Total: 10 Dias letivos

1º Semestre

Fevereiro: 20 dias	Maio: 22 dias
Março: 20 dias	Junho: 20 dias
Abril: 18 dias	Julho: 10 dias

110 dias



Julho 2011						
Dom	Seg	Ter	Qua	Qui	Sex	Sab
	17	18	19	20	21	22
	24	25	26	27	28	29
	31					

18 a 31 – Recesso Escolar

Agosto 2011						
Dom	Seg	Ter	Qua	Qui	Sex	Sab
	1	2	3	4	5	6
7	8	9	10	11	12	13
14	15	16	17	18	19	20
21	22	23	24	25	26	27
28	29	30	31			

6 - Dia da Cidade - Desfile - Dia Letivo
08 a 12 – Reunião de Pais – 2º Bimestre
Total: 24 Dias letivos

Setembro 2011						
Dom	Seg	Ter	Qua	Qui	Sex	Sab
				1	2	3
4	5	6	7	8	9	10
11	12	13	14	15	16	17
18	19	20	21	22	23	24
25	26	27	28	29	30	

7 - Independência do Brasil – Desfile - Dia Letivo
26 a 29 – I Feira de Ciência e Tecnologia
30 – Conselho Classe – 3º bimestre

Total: 21 Dias letivos

Outubro 2011						
Dom	Seg	Ter	Qua	Qui	Sex	Sab
						1
2	3	4	5	6	7	8
9	10	11	12	13	14	15
16	17	18	19	20	21	22
23	24	25	26	27	28	29
30	31					

03 a 07 – Reunião de Pais – 3º Bimestre
12 - N.S.Aparecida - Atividades Suspensas
15 - Dia do Professor
10 a 14 – 9ª Olimpíada Estudantil/S.da Criança
24 a 28 - XV MAIP/Semana da Cultura Popular
Total: 20 Dias letivos

Novembro 2011						
Dom	Seg	Ter	Qua	Qui	Sex	Sab
		1	2	3	4	5
6	7	8	9	10	11	12
13	14	15	16	17	18	19
20	21	22	23	24	25	26
27	28	29	30			

2 – Finados - Atividades Suspensas
15 - Proclamação da República
16 a 20 – Semana da Consciência Negra
20 - Dia Nacional da Consciência Negra

Dezembro 2011						
Dom	Seg	Ter	Qua	Qui	Sex	Sab
				1	2	3
4	5	6	7	8	9	10
11	12	13	14	15	16	17
18	19	20	21	22	23	24
25	26	27	28	29	30	31

01 e 02 – 2ª Fase – II Olimpíada Matemática
12 a 15 – Formatura e Festas de Encerramento
8 - Piracema - Atividades suspensas
9 a 24 – Casa do Papai Noel



30 – Conselho Classe – 4º bimestre e Final
Total: 19 Dias letivos

19 - Início das Férias Escolares
Total: 10 Dias letivos

2º Semestre	
Agosto: 24 dias	Outubro: 20 dias
Setembro: 21 dias	Novembro: 19 dias
	Dezembro: 10 dias
94 Dias	

CALENDÁRIO ESCOLAR		
1º Semestre	Fev/mar/abr/mai/jun/jul	110 dias
2º Semestre	Ago/Set/Out/Nov/Dez	94 dias
Total do Ano Letivo		204 dias

§ 1º Considerando que o AIC – Atendimento Integral à Criança está voltado às crianças em risco e/ou cujos pais trabalham, o Setor de Educação, através da Divisão de Atenção à Criança e Adolescente, elaborará, a partir deste calendário, junto as Gestoras do segmento, até o dia 31 de janeiro próximo, o Calendário Escolar das Creches, EMEIJAs e Entidades Conveniadas.

§ 2º A partir deste calendário o Setor de Educação, através da PC de Ensino Fundamental, elaborará junto as Gestoras do segmento, até o dia 31 de janeiro próximo, o Calendário Escolar da EJA.

§ 3º A partir deste calendário o Conservatório Musical Cacilda Becker, através de sua Direção, elaborará junto aos profissionais da unidade, até o dia 31 de Janeiro próximo, o Calendário Escolar do Conservatório.

Art. 2º. Critérios das cores do calendário:

- Células sem sombreamento – datas com controle de frequência discente.
- Células com sombreamento cinza – datas sem atividades nas escolas.
- Células com sombreamento azul – datas sem atividades discentes.
- Células com sombreamento laranja – datas sem atividades docentes.
- Números azuis – atividades educacionais planejadas.
- Números vermelhos – feriados, dias santos ou comemorações especiais.
- Números pretos – as demais datas – sujeitas a adaptações.

DA AVALIAÇÃO DIAGNÓSTICA DAS TURMAS

Art. 3º. As três primeiras semanas de aulas são reservadas para avaliação diagnóstica das turmas e encontros com os pais e/ou responsáveis para formação do perfil de cada classe. São objetivos dessas semanas:-

- I Proporcionar ao professor a formação dos vínculos afetivos, conhecimento e apropriação de suas responsabilidades para com seus alunos;
- II Atualizar ou confeccionar os “portfólios” de seus alunos;



III Abrir os “prontuários bio-psico-sociais” dos alunos com laudos técnicos ou com expectativas de encaminhamento;

IV Informar a Divisão de Atenção à Criança e ao Adolescente sobre os alunos que serão monitorados e/ou avaliados.

§ 1º - as gestoras e professoras farão os ajustes de composição das turmas visando o equilíbrio da inclusão escolar.

§ 2º - as gestoras transferirão para escola destino, os portfólios psico-pedagógicos ou relatório-síntese dos alunos que migraram na Rede.

§ 3º - as professoras atualizarão os prontuários bio-psico-sociais dos alunos sob sua responsabilidade.

§ 4º - as gestoras posicionarão a Divisão de Atenção à Criança e ao Adolescente quanto a migração dos alunos indicados no Conselho Final de 2010.

DOS CONSELHOS DE CLASSE

Art. 4º. Os Conselhos de Classe estão determinados no calendário são criteriosamente planejados com ações docentes de preparação que antecedem os mesmos. As Professoras Coordenadoras da Rede e/ou as Professoras Coordenadoras da Unidade antecipam através do InfoRede a organização dos mesmos.

Parágrafo único – O processo de recuperação paralela do 4º bimestre e da recuperação final foram unidos para que este trabalho tenha continuidade até o dia 7 de dezembro, na tentativa de que seu resultado seja mais efetivo. A última semana letiva de dezembro fica reservada para apresentação das propostas de reprovação e do período de atribuição de classes.

DAS REUNIÕES DE PAIS

Art. 5º. As reuniões com pais devem ocorrer com a frequência necessária às atividades de cada unidade escolar, porém é obrigatório ocorrerem no mínimo os seguintes encontros:

I - logo no início do ano letivo, para informar sobre o Calendário Escolar, e o Planejamento Educacional da Unidade – horários, oficinas, projetos, excursões, etc;

II - Ao final do 1º bimestre, para posicionar quanto ao desempenho do aluno e propostas de acompanhamento familiar.

III - logo no início do 3º bimestre, para posicionar quanto ao desempenho do aluno, retorno das propostas de acompanhamento familiar e novos posicionamentos.

IV - logo no início do 4º bimestre, para analisar o desempenho escolar ao longo dos 3 primeiros bimestres e propor plano de acompanhamento familiar para o final



do ano letivo – principalmente da reunião do processo de recuperação paralela do 4º bimestre com o final.

EVENTOS COMUNS OFICIAIS

Art. 6º. Os eventos comuns da Rede Municipal de Ensino para 2011 são:

- I - Educação & Saúde – 1º Semestre. Foco: Consciência Alimentar
- II - Integração com a SMCultura - 1ª Semana de Música Instrumental.
- III - Festas Juninas – Datas a critério das escolas.
- IV - VI Fórum de Educação e Saúde e VI Fespira – primeira semana de Julho
- V - 2ª Olimpíada de Matemática – 1ª Fase.
- VI - 2º Concurso “Professor Multimídia” e 4º Concurso “Piramídia”.
- VII - Integração com a SMCultura – Semana Nenete
- VIII - Desfile da Cidade - 6 de Agosto - Dia Letivo
- IX - Desfile da Independência - 7 de Setembro - Dia Letivo.
- X - I Feira de Ciência e Tecnologia
- XI - Integração com a SMEsportes - 9ª Olimpíada Municipal Estudantil
- XII - XV MAIP - Tema: a ser definido até 31 de Janeiro de 2011.
- XIII - Integração com a SMCultura – Dia do Saci/Semana da Cultura Popular.
- XIV - 2ª Olimpíada de Matemática – 2ª Fase.
- XV - Integração com a SMCultura – Casa do Papai Noel.
- XVI - Avaliações Institucionais: SARESP, Prova Brasil e outras.

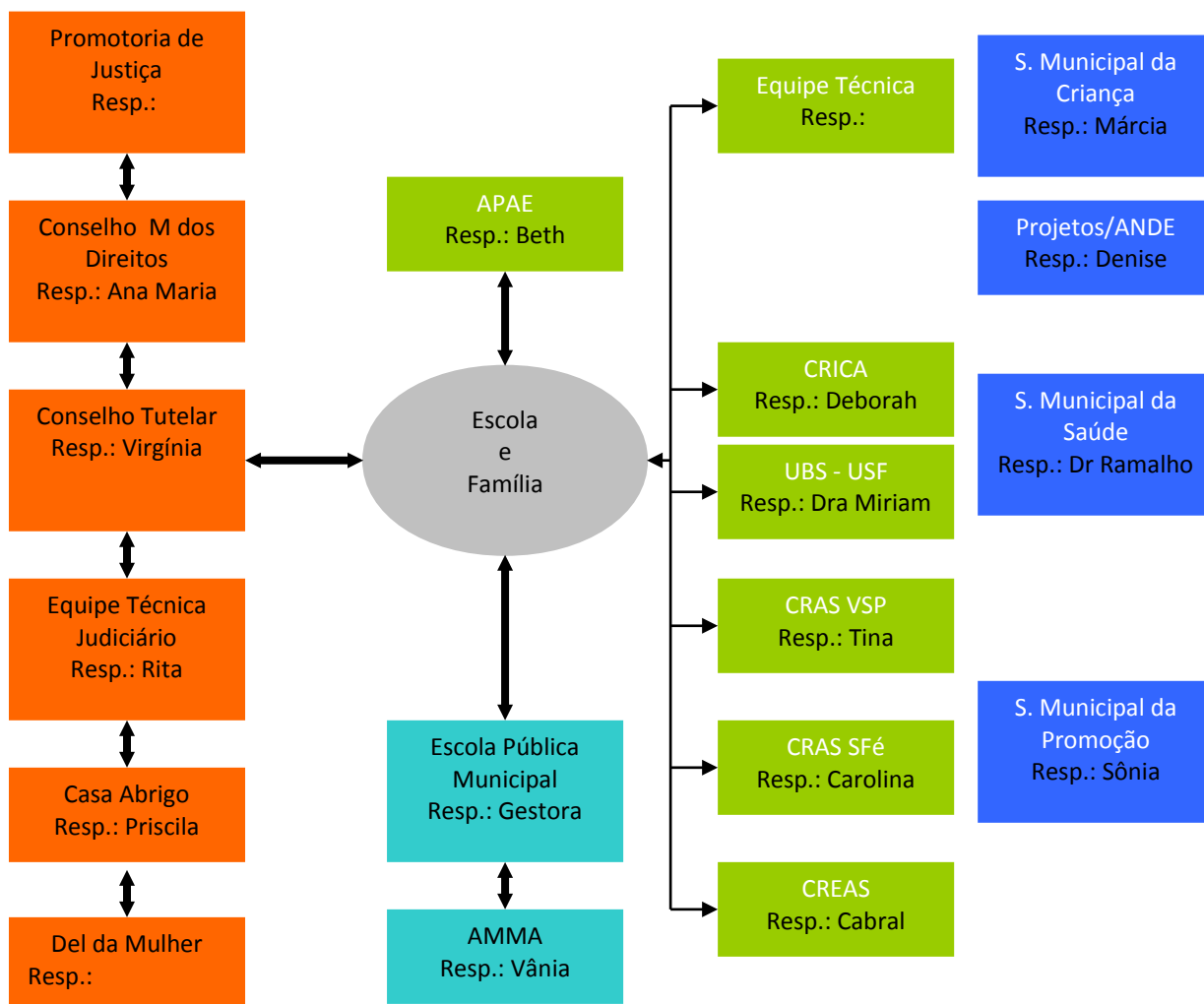
Parágrafo único – Todos os eventos comuns e individuais de cada unidade ocorrerão, dentro dos seus contextos, dentro da temática estabelecida como tema diretriz deste ano letivo.

PARCERIAS

Art. 7º. A Educação como processo amplo de formação da cidadania contempla ações de integração com as outras Secretarias, principalmente com Criança, Cultura, Esporte, Meio Ambiente, Promoção Social e Saúde. Objetivando a integração do Currículo Unificado da Rede Municipal de Ensino com essas parcerias, será fornecido pelas professoras coordenadoras, no dia 31 de Janeiro de 2011, a partir deste Calendário, o Calendário de Integração Intersecretarias por segmentos e parcerias.



Art. 8º. Todas as unidades educacionais da Secretaria Municipal de Educação são participantes ativas e co-responsáveis pela Rede de Proteção à Criança e ao Adolescente e as interações abaixo comporão seu cotidiano de trabalho durante todo ano letivo.



Art. 9º. O calendário específico de cada unidade escolar com eventos, excursões, projetos e datas comemorativas da escola será entregue para homologação ao Setor de Educação, pela respectiva gestora, até o dia 11 de Março de 2011.

Parágrafo único - O calendário escolar da unidade não poderá entrar em choque com este ato administrativo

Pirassununga, 03 de Janeiro de 2011.

Orlando Bastos Bomfim (SME)